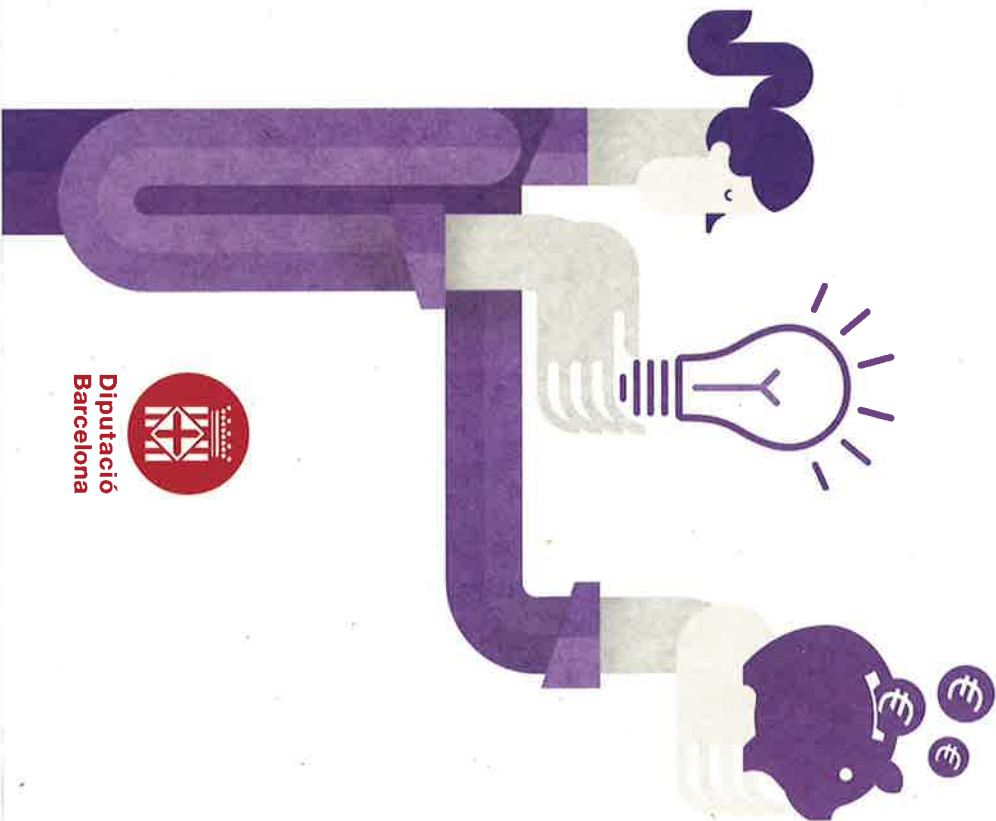


COM POTS ESTALVIAR ELECTRICITAT

Gabinet de Premsa i Comunicació. B 4897-2016



Diputació
Barcelona

Àrea d'Atenció
a les Persones

Servei de Suport a les Polítiques de Consum

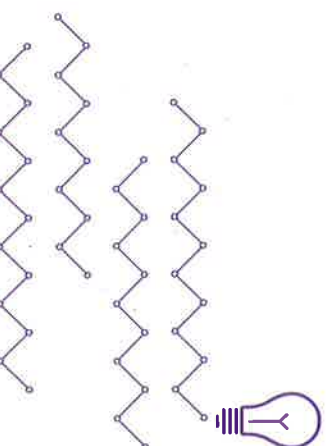
Recinte Mundet
Edifici Serradell Trabal, 2a planta
Passeig de la Vall d'Hebron, 171
08035 Barcelona
Tel. 934 022 143 · Fax 934 029 193
s.supportpolc@diba.cat
www.diba.cat/consum



Diputació
Barcelona

10 ACCIONS

PER REDUIR EL CONSUM I LA FACTURA D'ELECTRICITAT



1

Mira quina comercialitzadora et fa ofertes més bones a

comparadorofertasesnergia.cmmc.es.

La tarifa de mercat regulat s'anomena **PVPC (preu voluntari per al petit consumidor)**.

No és obligatori que contractis serveis de manteniment ni que contractis un preu fix en el subministrament d'electricitat. Pots saber si et surt més a compte el mercat lliure o el regulat a través de **facturaluz.cmmc.es**.

A la web podràs descobrir quines comercialitzadores et garanteixen que l'origen de l'electricitat que et venen és 100% renovable.

2

El bo social és un descompte d'un 25% de tots els termes que componen el PVPC. Per accedir-hi cal que siguis el titular del contracte, que tinguis la tarifa PVPC i que el desit del subministrament sigui la teva residència habitual. Hi accediràs automàticament si tens una potència inferior a 3 kW i hauràs de tramitar-lo si ets pensionista o si tots els membres de la teva família estan a l'atur 1/6 si sou una família nombrosa i teniu una potència contractada inferior a 10 kW.

3

Amb la modalitat de discriminació horària pots aconseguir **un estalvi en el preu de l'electricitat del 57% en el període vall, en detriment d'un increment del 20% en les hores punta. A l'hivern les hores vall són de les 22 h a les 12 h i a l'estiu de les 23 h a les 13 h.** La resta d'hores són punta. Es modifica el mateix dia que canvia l'hora i surt a compte si fas servir en hores vall més d'un 27% del consum. Això passa al 97% de les llars.

4

Si abaixes la potència contractada pots estalviar molts diners en la factura. Per cada kW que rebaixis **estalviaràs més de 50 €/l'any.** Per fer-ho, cal avaluar la potència que vols contractar i trucar a la companyia. Si la instal·lació s'adequa a la normativa vigent, **REBT 2002**, el cost és d'uns 11 €, si la instal·lació té més de 20 anys caldrà disposar d'un certificat d'instal·lacions elèctriques de baixa tensió, el seu cost és aproximadament de 80 € a 130 €. Si la instal·lació no compleix el REBT 2002 l'emissió del certificat requereix reformes de la instal·lació, les quals tenen un cost elevat.

5

Des de l'1 d'octubre de 2015 el preu de l'electricitat per cada hora és diferent. Això només afecta usuaris amb la tarifa PVPC (amb o sense discriminació horària) i el comptador digital amb telegestió. Pots consultar el preu de l'electricitat a **www.esios.ree.es/pvpc**

6

Si ve un comercial a casa no li facilitis les dades bancàries, ni les factures anteriors, ni les dades personals si no estàs segur de fer-hi un contracte.

7

Ventila la llar durant 10 minuts cada migdia o a les hores de més irradiació solar, per renovar l'aire i reduir la humitat. No ho facis més temps per no refredar-la massa.

8

Evita que entri el fred a casa. Compra en qualsevol ferreteria rivets per a sota les portes i afegeix un protector a les finestres que faci de fals doble vidre.

9

Potsa mensualment el botó de prova del diferencial. En cas que no es dispari, contacta immediatament amb un tècnic. No endolls mai aparells amb els cables trencats, pelats, cremats, desgastats o sense clavilles. Per desendollar aparells, agafa la clavilla i estira, no ho facis mai pel cable. Si un aparell et fa enrampades, desendolla'l immediatament i avisa un tècnic. Talla el subministrament des del quadre elèctric (abaixa la palanca (GA) de l'habitatge abans de fer cap operació, com canviar una bombeta. Col·loca protectors (obturadors) a tots els endolls, això evitarà que els infants hi puguin introduir objectes metàl·lics.

10

Posa la nevera a 5 °C i el congelador a -18 °C, si vols estar segur dels graus posa-hi un termòmetre.

LA FACTURA DE L'ELECTRICITAT



DADES DE LA COMERCIALIZADORA

- Import total
- Número de la factura
- Període de facturació
- Data de càrrec

RESUM DE LA FACTURA

- Conceptes facturats
- Impostos aplicats

DADES DE CONSUM I INFORMACIÓ

(dades sobre l'evolució dels consums durant el darrer any)

INFORMACIÓ DEL CONSUM ELÈCTRIC

KWh

Període	Consum (KWh)
2023-01	150
2023-02	180
2023-03	200
2023-04	170
2023-05	190
2023-06	210
2023-07	230
2023-08	250
2023-09	220
2023-10	240
2023-11	260
2023-12	280

CONTRACTACIÓ I SUBMINISTRAMENTS

- Tipus de contracte (PVPC o mercat lliure)
- Potència contractada
- Data d'emissió de la factura
- Codi unificat de punt de subministrament (CUPS)

REPARTIMENT DE LA FACTURA ELÈCTRICA

- Cost de producció i marge de comercialització
- Costos regulats

DESTINACIÓ DE L'IMPORT DE LA FACTURA

DETALL DE LA FACTURA

Concepte	Import (€)
Producció i comercialització	00,00 €
Costos regulats	00,00 €
Imposts	00,00 €
Altres conceptes	00,00 €
TOTAL	00,00 €

DETALL DE LA FACTURA

- **Potència:** preu fix, en funció del màxim d'aparells que necessitis tenir connectats al mateix temps.
- **Energia:** pagues segons el consum i per tenir-hi accés.
- **Altres conceptes:** inclou el descompte per bo social, recàrrec, dret de contractació, regularització, impost d'electricitat i lloguer d'equips de mesura i control.



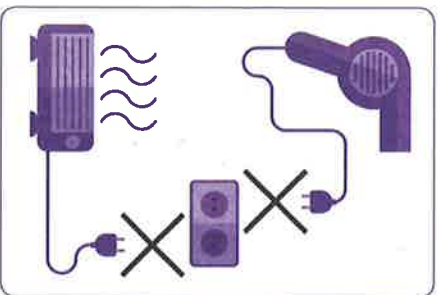
QUÈ POTS FER PER ESTALVIAR ELECTRICITAT SENSE PERDRE CONFORT



SAFAREIG

Quan rentis roba, carrega totalment la rentadora i prem el botó de **programes d'aigua freda** (fioquet de neu o eco). Mai no utilitzis els programes curts de la rentadora, són els que més energia gasten. És més eficient i es conserva més la roba **assecada amb l'estenedor** que amb l'assecadora.

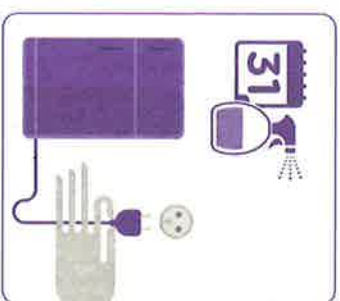
Amb un **temporitzador** pots fer que el termos elèctric s'apagui quan no el necessitis. Fes-ho aprofitant les hores vull de la discriminació horària. Utilitza temporitzadors per regular l'encesa i apagada de radiadors elèctrics. Els pots trobar a qualsevol ferreteria. Situa els radiadors elèctrics a **la paret més freda i sota la finestra**, evitaràs que es refredi l'estança. Tanca els radiadors i les portes de les habitacions que no utilitzis.



LAVABO

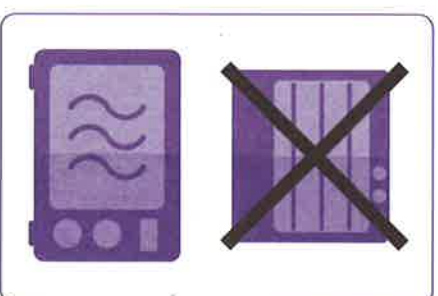
Utilitza l'assecador de cabells i l'estufeta d'aire calent **només quan sigui estrictament necessari**. Un fluorescent encès **consumeix més energia** que si l'anem encenent i apagant. Posa fons d'il·luminació de **baix consum** en zones on es necessita més llum durant més hores, com a la cuina o al lavabo.

No toquis cap aparell ni component elèctric si tens **les mans o els peus mullats**. Has de tenir cura quan utilitzis aparells elèctrics a prop de llocs amb aigua o humitats.

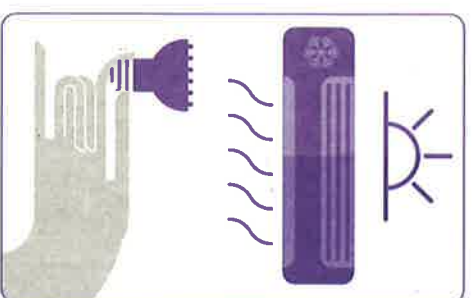


CUINA

Si es forma mitg dit de gel al congelador, la nevera consumeix el doble d'energia. **Neteja-la regularment i descongela-la un cop l'any**. Si tens la nevera buida, omple-la d'ampolles d'aigua plenes perquè evitaràs que es perdi més energia quan l'obris. **Deixa espai perquè circuli l'aire de darrere la nevera**. No obris la nevera fins que hagis decidit què vols agafar. Mantingues les gomes de tancament de la nevera en bon estat. **No posis res calent dins la nevera**. Si has de canviar-te de nevera escull la més eficient i de característiques adequades a les teves necessitats.



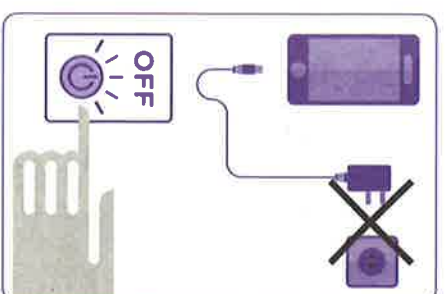
Generalment no és necessari preescalfar el forn per a coccións superiors a una hora. Sempre que puguis **utilitza el microones**, és més eficient que el forn. Redueix l'ús del forn si és elèctric i **culina tants aliments com puguis alhora**, fent servir al màxim la capacitat que té.



MENJADOR

Canvia les bombetes incandescents que més utilitzis per d'altres de **LED**. Apaga els llums quan surtis d'una habitació. **Pinta de colors clars** el sostre i les parets per aprofitar al màxim la llum natural. **Mantingues les bombetes i les pantalles netes** per aprofitar millor la llum que aporten.

Els aparells de refrigeració s'han d'instal·lar en llocs on els **toqui poc el sol i on tinguin una bona circulació d'aire**. Si tens un aparell d'aire condicionat, mantingues adequadament els filtres, i'allant i el líquid refrigerant. No ajustis el termostat a una temperatura **més baixa del que és recomanable**. Si has de renovar l'aparell, aposta per la **tecnologia inverter**, és la més eficient.



HABITACIÓ

Els consums d'espera (**stand-by**) representen fins al 10% del consum d'un habitatge, és a dir uns **60 €/any**. Els carregadors de mòbils endollats **consumeixen energia** tinguin connectat el telèfon o no. Posa l'ordinador en suspensió, si fas un descans, i si preveus que s'allargarà més d'una hora, apaga'l. Prem el botó per apagar la televisió i **no ho facis amb el comandament**.

Connecta una base amb interruptor als aparells on has connectat els reproductors musicals, ordinadors, routers i impressores i **apaga l'interruptor quan no els utilitzis**. No sobrecarreguis els endolls connectant-hi molts receptors a través de lladres o bases múltiples, **poden generar sobrecàrregues i incendis**.